



SINOPSE

NUNCA

Mais de cem anos passaram depois das muito conhecidas aventuras na Terra do Nunca. Peter Pan vai viver para Londres com Wendy. Casam, têm filhos e os anos passam... Neste possível presente, existe um rapaz adolescente a quem os seus pais deram o nome de "Nunca" e nunca iremos saber o porquê...

Nunca, é descendente de Pan, mais precisamente seu bisneto. O seu destino é resgatar a Terra do Nunca daquela Era de trevas em que mergulhou logo após a partida de Peter. Desta vez o vilão é Capitão-Garfo, neto de Capitão-Gancho, que ocupou o seu lugar anos depois de seu avô ter sido devorado por um enorme crocodilo que raramente se atrasava.

Poderá Nunca com a ajuda de alguns insólitos companheiros, trazer de volta o equilíbrio de toda a magia à Terra do Nunca?



FICHA ARTÍSTICA

NUNCA

Encenação, texto e cenografia

Rui Queiroz de Matos

Marionetas

Rosário Matos

Desenho de luz

Filipe Azevedo

Interpretação

Rui Queiroz de Matos

Produção

Sofia Carvalho

Design gráfico e assistência de produção

Pedro Ramos

Assistente de encenação

Micaela Soares

Operação de luz e som

Filipe Azevedo

Oficina de construção

João Pedro Trindade e Rosário Matos

Fotografia de cena

Susana Neves

RIDER TÉCNICO

NUNCA

ESPAÇO CÉNICO*

- 5,5m – boca de cena / 5,5m - profundidade / 3,5m – altura
- caixa negra
- obscuridade total

NOTA*

Chamamos a atenção para o facto de que este é um espetáculo de pequena dimensão e que só funciona em anfiteatro ou com a plateia ao mesmo nível do palco/cenografia. Numa sala de teatro com elevação de palco, será necessário colocar a plateia ao mesmo nível do cenário (ver *esquema de visionamento do espetáculo*)

LUZ

- Equipamento da companhia composto por mini-projectores, mesa de luz e racks;

Necessário no palco:

- ligação trifásica;

SOM

- Equipamento da companhia - Leitor CD e mesa de mistura;

Necessário:

- amplificação da sala;

BASTIDORES

- 1 Camarim

MONTAGEM

- 12 horas (3 turnos de 4h)

Desmontagem e carga:

- 2h

STAFF NECESSÁRIO

NUNCA

- 2 carregadores para descarga e carga
- Técnico de luz
- Técnico de som
- Técnico de palco

PLANO DE TRABALHO

	CENOGRAFIA	CENA NEGRA	LUZ	SOM
1º TURNO 4h	MONTAGEM	MONTAGEM	MONTAGEM	MONTAGEM
2º TURNO 4h		AFINAÇÃO	AFINAÇÃO	AFINAÇÃO E TESTES
3º TURNO 4h			PROGRAMAÇÃO E ENSAIO GERAL	ENSAIO GERAL

NOTAS

- Para iniciar a montagem o palco e a teia devem estar limpos e sem quaisquer equipamentos.

Duração do espectáculo: **45 minutos**

Classificação etária: **maiores de 3 anos**

Número máximo de público: **150**

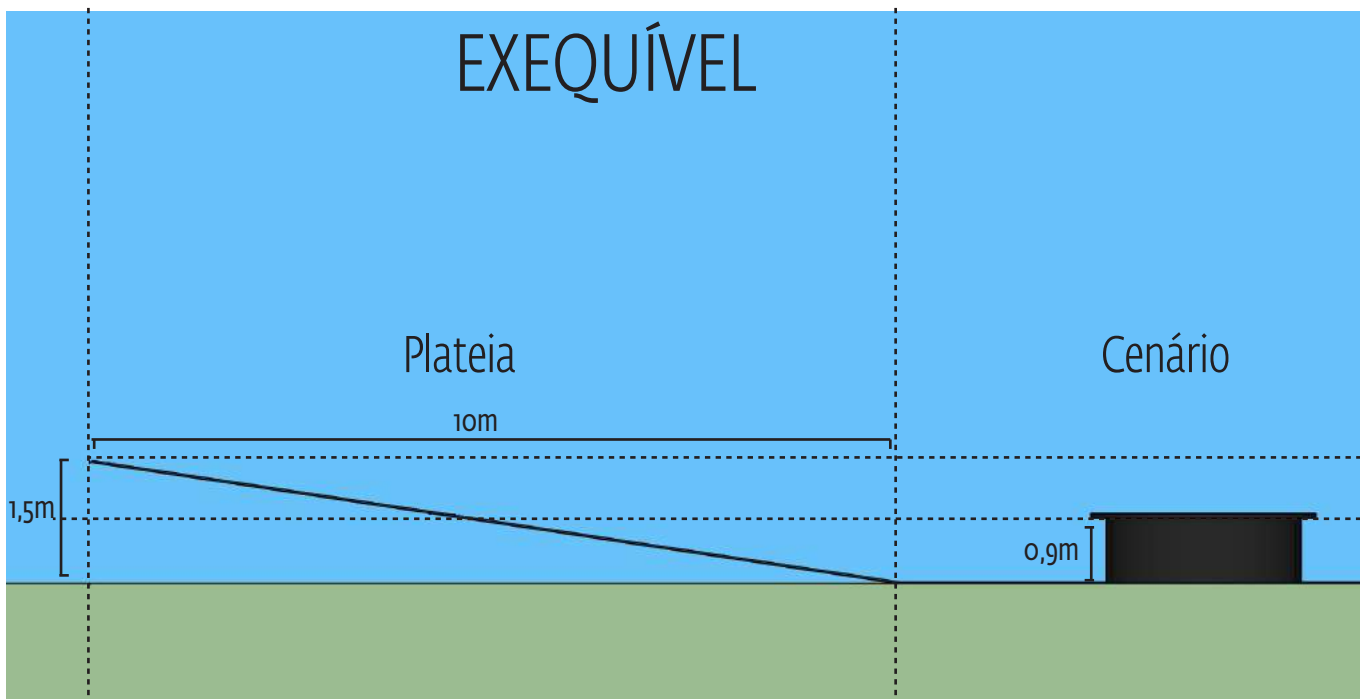
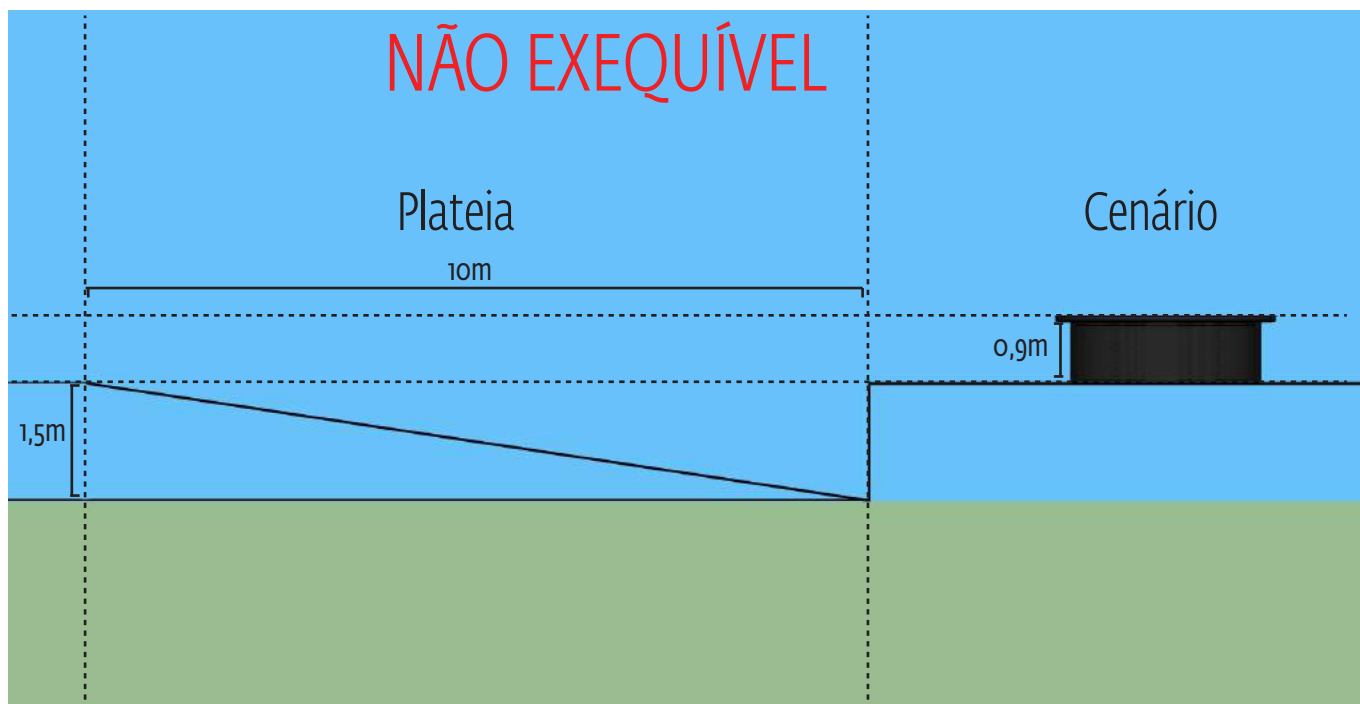
Menções obrigatórias em todo o material promocional do espectáculo:

Estrutura financiada por Governo de Portugal/Secretário de Estado da Cultura e DGArtes
(com inserção de logotipos)

Coprodução Teatro de Marionetas do Porto e Centro Cultural Vila Flor (com inserção de logotipos).

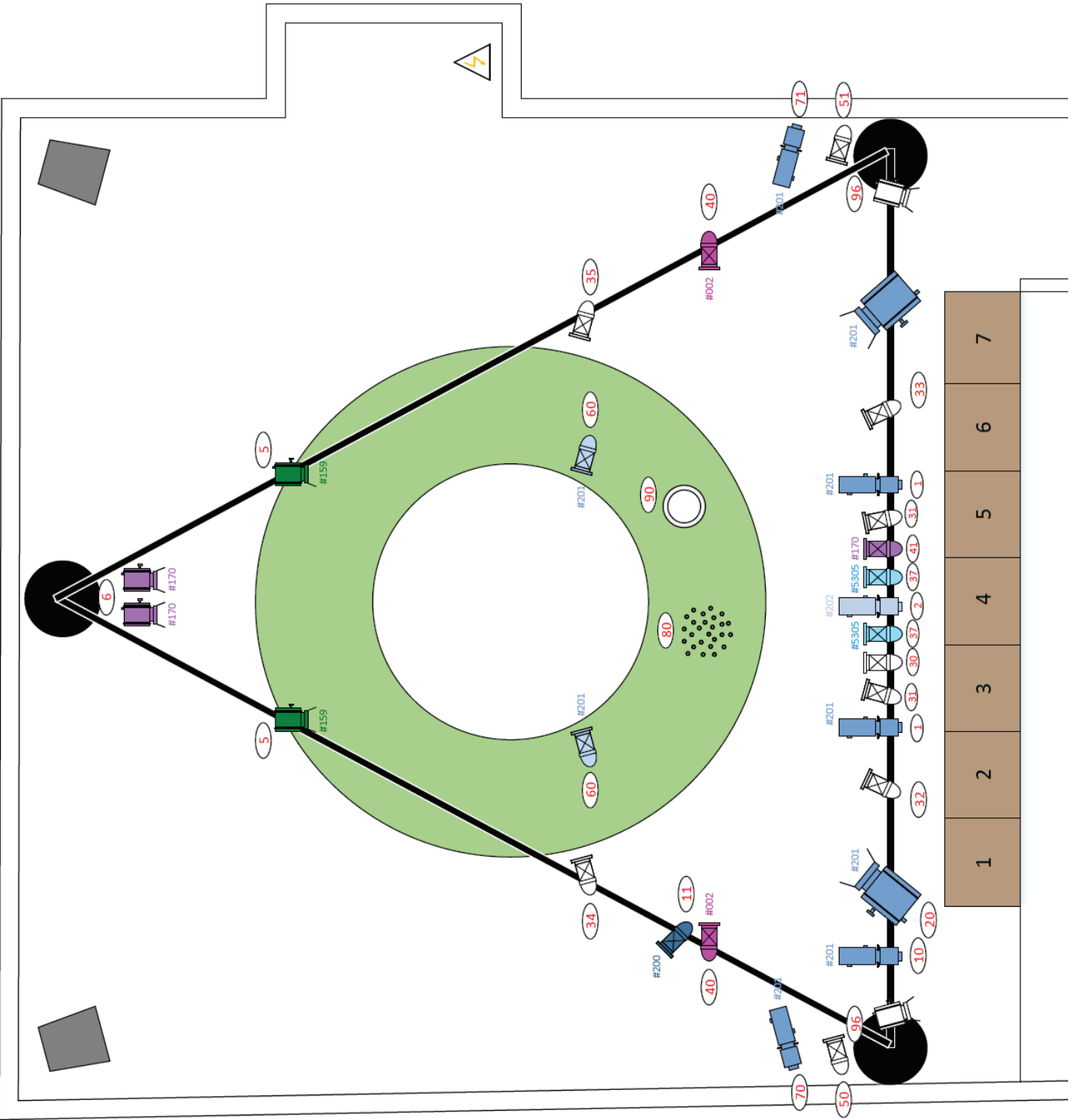
ESQUEMA DE VISIONAMENTO DO ESPETÁCULO

NUNCA



PLANTA DE LUZ

NUNCA



FOTOGRAFIA DE CENA
NUNCA



FOTOGRAFIA DE CENA
NUNCA



FOTOGRAFIA DE CENA
NUNCA

